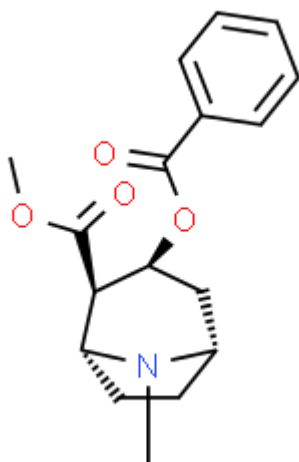


NOME STUDENTE :

---



CN1[C@H]2CC[C@@H]1[C@H]([C@H](C2)OC(=O)c3ccccc3)C(=O)OC

Nome Struttura :

---

1. Ottimizzare la struttura di partenza per prima cosa usando un FF MMFF94s usando 1000 steps, a seguire calcolare l'energia a livello RHF set di base STO-3G

Energy RHF set STO-3G: \_\_\_\_\_

2. Ottimizzazione della struttura usando RHF STO-3G e poi calcoliamo l'energia usando DFT BLYP set STO-3G

Energy DFT BLYP con set STO-3G: \_\_\_\_\_

3. RMS Struttura al punto 1 ed al punto 2

RMS \_\_\_\_\_

Descrivere le caratteristiche salienti del metodo Newton-Raphson

Cosa e' un indirizzo IP ? 141.257.1.2 e' un indirizzo IPv4 valido ? Perché si o perchè no ?